

# **REFERAT Institutråd for Institut for Samfundsvidenskab og Erhverv d. 15-05-2024**

**Mødedato** Onsdag d. 15. maj 2024 kl. 09:00

**Mødested** 26.073

## **Indholdsfortegnelse**

Velkommen og godkendelse af dagsorden v. Morten Frederiksen.....	3
Orientering om sektionsledelse v. Morten Frederiksen.....	4
Orientering om ny Forskningsstøttepolitik v. Morten Frederiksen.....	11
Evt.....	13

## **Punkt 1: Velkommen og godkendelse af dagsorden v. Morten Frederiksen**

### **Beslutning**

Morten bød velkommen. ISE-sekretariatets kontorelev Heidi er med som bisidder ifm. hendes uddannelse.

Ingen indvendinger til dagsorden.

## Punkt 2: Orientering om sektionsledelse v. Morten Frederiksen

### Beslutning

Morten fremlagde den endelige model til sektionsledelse og de fire sektioner opdelt ved forskningsgrupper; International, Social, Business og Politics and Administration (working titles).

Man bliver per automatik allokeret til den sektion, som den primære forskningsgruppen hører til. Der blev opdaget en fejl i antallet af medarbejdere, da ph.d.'er er talt med i overblikket, så sektionerne bliver en smule mindre.

Efter en kort præsentation, havde IR-medlemmerne mulighed for at stille spørgsmål til Morten og kommentere:

- Må en sektionsleder tage beslutning ift. de formelle roller (sygdom, senioraftaler etc.)? Ja
- Ved f.eks. konflikt etc. vil du som dekan så blande dig? Ja, selvfølgelig
- Kommer der et 'fælles ledelsesforum' for ledelse og sektionsledelse? Ja, sektionslederne kommer desuden på diverse kurser i ledelse, HR etc.
- Hvad bliver perioden? Her er tænkt 4 år + evt. 2 år, men i den forbindelse inviteres IR med på råd. Dertil var der ingen indvendinger for nu.
- Hvordan holder Morten sig ajour med 'gulvet'? Dekanen har fortsat en rolle som forskningsleder og vil opprioritere at deltage på forskningsgruppemøder løbende samt samarbejde med forskningsgruppelederne. Fokus bliver dermed på Forskningsledelse og Forskningsunderstøttelse fremfor den direkte, daglige personaleledelse.

Morten understreger desuden intentionen om at holde sektionslederne udenfor områder som performance, evaluering, klager etc. for at sikre sektionsledernes gode relationer. Sektionslederne kan blive en del af en evt. udviklingsplan, hvis efterspurgt.

Morten uddyber desuden et par praktiske detaljer:

- Ikke alle sektioner har forskere der har vist interesse for sektionsledelse for nu, men alle sektioner forventes at have repræsentanter efter det åbne call
- Sektionslederne bliver så vidt det er muligt på deres nuværende kontorer

Ifm. implementeringen af sektionsledelse bliver der mulighed for at skifte primært forskningsgruppe-medlemskab. De forskningsgrupper der i den forbindelse reelt ender med at være for små ift. retningslinjerne får lov at frem til næste forskningsgruppedannelsesproces i 2025.

IR understreger desuden, at det er vigtigt at forventningsafstemme fra start og dermed begrænse eventuel belastning af både sektionsleder og sekretariat. I den forbindelse informerer Morten, at sekretariatet bliver inviteret til et møde inden sommerferien.

IR konkluderer desuden, at ledelsen har ramt en model med potentiale til at blive taget godt imod og vil gerne kreditere for en god proces med god inddragelse og gennemsigtighed.

# ISE Sections and Section Management

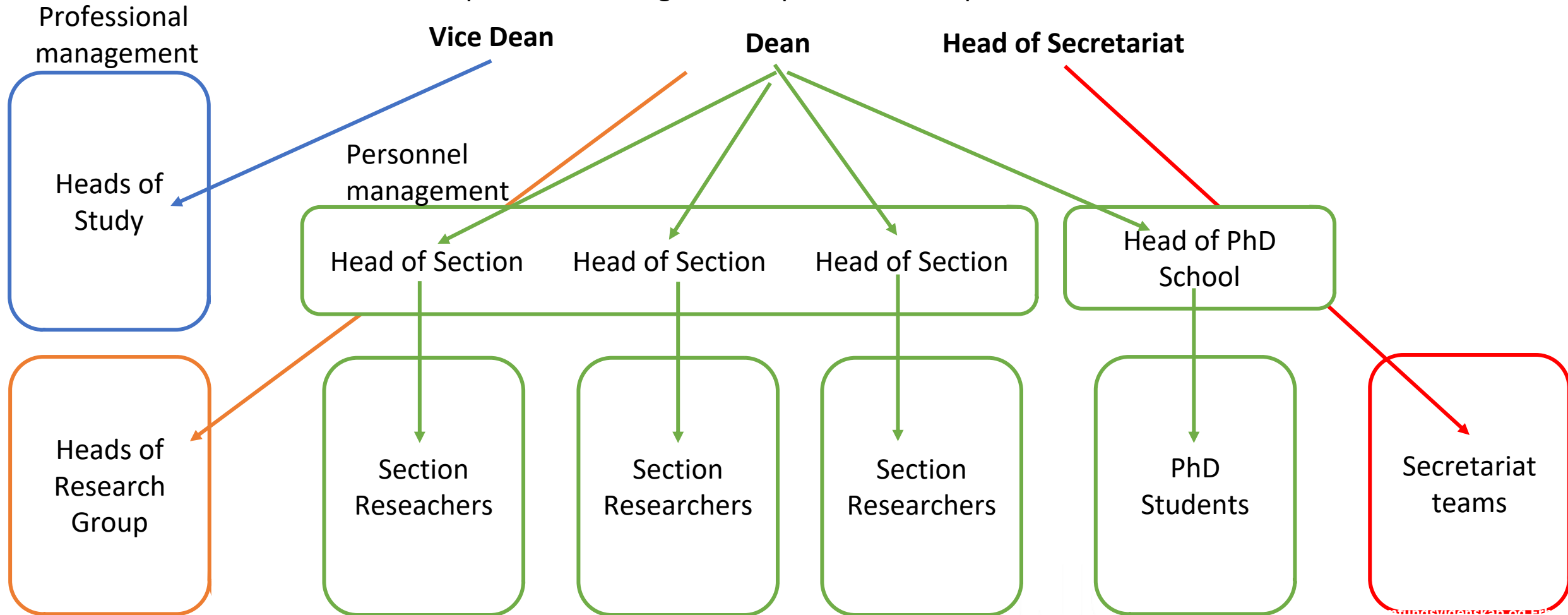
RUC



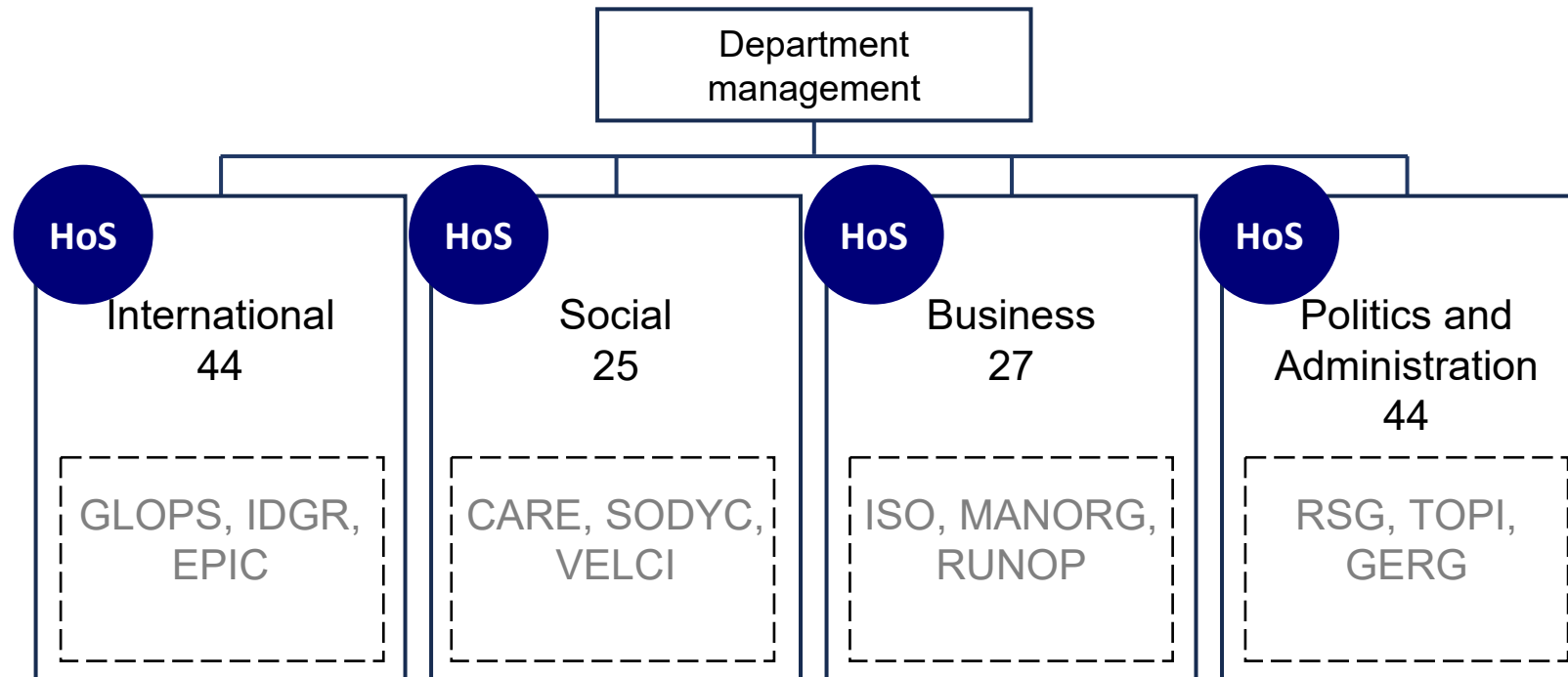
# New Organization



Department management – personnel and professional



# New – old sections



Section membership depends on primary research group



	<b>FALL 2024</b>	<b>SPRING 2025</b>	<b>FALL 2025</b>
<b>On boarding of new researchers</b>	Head of Section	Head of Section	Head of Section
<b>Research support and research groups</b>	Dean	Dean	Dean
<b>MUS Associate professors, assistant professors and post doc</b>	Head of Section	Head of Section	Head of Section
<b>MUS Professors</b>	Head of Section	Head of Section	Head of Section
<b>MUS PhD</b>	Head of PhD School	Head of PhD School	Head of PhD School/Head of section?
<b>MUS D-VIP</b>	Vice Dean	Vice Dean	Vice Dean
<b>Informal topics: Well-being, work prioritization, career, teaching/research balance, etc</b>	Head of Section	Head of Section	Head of Section
<b>Formal topics: Health and illness, parental leave, senior employment agreements, vacation</b>	Dean/Vice Dean – Head of section by invitation	Head of section	Head of section
<b>Leave of absence</b>	Dean	Dean	Dean
<b>Allocation</b>	Vice Dean	Vice Dean	Vice Dean
<b>Formal topics regarding performance, evaluations, complaints, etc.</b>	Dean	Dean	Dean
<b>Redundancies etc.</b>	Dean	Dean	Dean
<b>Hiring processes</b>	Dean	Dean/Head of Section	Dean/Head of Section

# Section Membership



## Criteria

- Membership depends on primary research group affiliation
- Transfers window for changing research group to your core research area
- 3 month trial period from September 1st.
- Change of section requires approval from Dean





## Schedule

May 17	Call for HoS
June 3	Call for HoS closes
June 15	End of research group transfer
End June/ Early August	Appointment of HoS
August 23	Presentation of HoS, celebration and kick-off meeting
September 2	New organization structure effective
November 30	End of three months trial period.

## **Punkt 3: Orientering om ny Forskningsstøttepolitik v. Morten Frederiksen**

### **Beslutning**

Morten præsenterer meget kort den nye del af Forskningsstøttepolitikken og understreger, at forvaltningen af den bliver ved ham.

IR og Morten bliver enige om, at Punkt 1.C får sit eget punkt med uddybelse af begrundelse for undtagelsen. IR konstaterer desuden, at politikken egentlig er landet et fornuftigt sted, men en evaluering er og bliver nødvendig ude i fremtiden.

IR rejser desuden spørgsmålet, om del af rejsepolitikken bør ligge ved IR fremfor LU.

## Politik for forskningsstøtte ISE

1. Forskere har mulighed for at søge om deltagelse i internationale konferencer med paper, under hensyntagen til instituttets samlede forskningsstøttebudget og den enkelte forskers træk på instituttets forskningsstøttemidler.
  - a. Forskere, der har egne midler til forskningsstøtte i form af eksternt finansierede forskningsprojekter eller andre bevillinger skal i videst muligt omfang finansiere konferencedeltagelse med disse midler.
  - b. Ved udmøntning af forskningsstøtte tilstræbes det altid, at midlerne fordeles mellem alle forskere, som måtte ønske at rejse.
  - c. Deltagelse i konferencer der afholdes i Danmark af danske foreninger og faglige selskaber er mulig uafhængigt af ovenstående.
2. Forskere har mulighed for at søge om støtte til korrekturlæsning af tekster
3. Det gives som udgangspunkt ikke støtte til skrive- og forskningsophold, men det tilstræbes at støtte forskningsgruppernes egne skriveaktiviteter
4. Det er muligt at søge om støtte til konkrete (it-) redskaber, dataadgang o.lign. i det omfang udgiften modsvarer af et forskningsmæssigt potentiale for en eller flere forskere på instituttet
5. Det er ikke muligt at søge om støtte til Open Access
6. Det er muligt at søge støtte til enkeltstående eller løbende seminar- og forelæsningsaktiviteter i et begrænset omfang.
7. Det er muligt at søge om rejseudgifter og begrænsede deltagerudgifter ifbm møder, høringer o.lign i Danmark
8. Det er muligt at søge om studentermedhjælpsassistance i et begrænset omfang til afvikling af arrangementer eller til mindre, klart definerede og strategisk vigtige forskningsaktiviteter

## **Punkt 4: Evt.**

### **Beslutning**

Morten offentliggjorde her, at Lars Buur er ny Ph.d.-skoleleder og Lena Brogaard er ny Ph.d.-programleder.